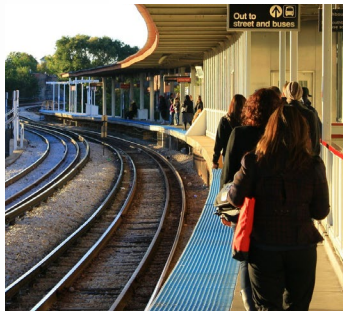


# Analiza Video Aimetis



## Analiza video Aimetis

este o familie de motoare video inteligente pentru aplicatii de securitate fizica si business intelligence, oferind valoare in multe piete verticale. Datorita analizei video Aimetis, supravegherea video in retea devine ceva mai mult decat doar inregistrare de imagini video. Sistemele video conventionale sunt consumatoare de timp in utilizare. Datorita alertarii in timp real, cautarii video inteligente si raportarii, analiza video Aimetis furnizeaza instrumentele necesare pentru a schimba modul in care organizatiile capteaza si utilizeaza imaginile video din retea.

### ✓ Precizie ridicata

Analiza video Aimetis pastreaza o precizie ridicata chiar si in cele mai aspre conditii de mediu

### ✓ Flexibilitate

Analiza video Aimetis este disponibila pentru PC sau pentru aplicatiile inglobate, permitand organizatiilor sa profite de modelul de livrare cel mai potrivit pentru nevoile lor.

### ✓ Integrare perfecta cu VMS

Un singur sistem este necesar atat pentru managementul video cat si pentru analiza video, ceea ce duce la costuri mai mici de achizitie si intretinere, oferind in acelasi timp o mai mare eficienta a operatorului.

### ✓ Aplicatii multiple

Analiza video Aimetis este optimizata pentru a oferi informatii fiabile si precise pentru o gama larga de aplicatii, inclusiv urmarirea miscarii, clasificarea obiectelor, contor de persoane si vehicule, recunoasterea automata a numerelor de inmatriculare si multe altele.

### ✓ Reducerea costului total de exploatare

Datorita caracteristicilor de alertare in timp real si de cautare inteligenta, costurile de utilizare ale sistemului video sunt reduse semnificativ, oferind o recuperare rapida a investitiei.

# Securizeaza spatiile cu analiza video Aimetis

## Aimetis PTZ Auto-Tracking (Auto PTZ)



Functia Auto PTZ poate controla in mod automat o camera PTZ, fortand-o sa mareasca imaginea si sa urmareasca obiectele in miscare (oameni si vehicule) aflate in campul vizual al camerei. Auto PTZ poate reduce numarul de camere necesar monitorizarii perimetrului, in timp ce furnizeaza o imagine mai apropiata a oamenilor si vehiculelor pentru viitoare scopuri criminalistice. Auto PTZ se utilizeaza doar la exterior.

## Aimetis Automatic License Plate Recognition (ALPR)



ALPR poate recunoaste in mod automat si inregistra numerele de inmatriculare ale vehiculelor in aplicatii de parcare. ALPR ofera:

- Informatii privind numarul de inmatriculare
- Alarmare la recunoasterea numerelor aflate intr-o lista de utilizatori definita
- Alarmare la numere ce nu se regasesc in lista de utilizatori definita

## Aimetis Outdoor People and Vehicle Tracking (OPVT)



OPVT poate detecta si urmari in mod automat toate obiectele in miscare din interiorul perimetrului. Pot fi setate alarme la detectia unui acces neautorizat in spatiul dumneavoastra. OPVT asigura:

- Urmarirea obiectelor aflate in campul vizual al camerei curente
- Clasificarea obiectelor ca persoana, vehicul sau necunoscut
- Zone de alarma
- Alarmare la miscarea unui obiect

## Aimetis Left and Removed Item Detection (LRID)



LRID monitorizeaza schimbarile din spatiu pentru a detecta cand sunt adaugate sau eliminate obiecte. Pot fi configurate alarme pentru a identifica atunci cand un obiect este lasat/eliminat din spatiu. LRID ofera:

- Amplasarea tuturor obiectelor lasate/eliminate din spatiu
- Alarmare la lasarea/eliminarea obiectelor din zone desemnate

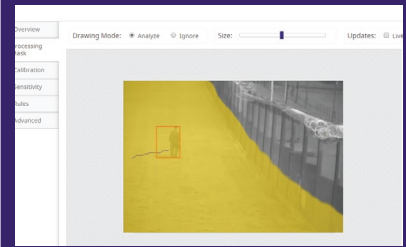
## Aimetis Indoor People Tracking (IPT)



IPT poate detecta si urmari automat persoanele care se deplaseaza in campul vizual al camerei. Pot fi setate alarme pentru a identifica intrarea persoanelor in zone neautorizate. IPT asigura:

- Urmarirea persoanelor
- Numararea persoanelor
- Alarmare la miscare
- Timpul petrecut in anumite zone

## Aimetis Outdoor Object Tracker (AOOT)



AOOT poate detecta si urmari automat toate obiectele in miscare din interiorul perimetrului. Pot fi setate alarme la detectarea unui acces neautorizat in spatiu. AOOT asigura:

- Urmarirea obiectelor din campul vizual al camerei curente
- Clasificarea obiectului ca persoana, vehicul sau necunoscut
- Zone de alarma
- Alarmare la miscare
- Reducerea incarcarii sistemului de management video (VMS)